

MARDER STOP

MS2040®

Kompakt-Marder-Abwehrgerät für Dachböden, Garagen, Lager

MS2040 - D1 (einseitig) (auch einsetzbar gegen Mäuse, Ratten, Siebenschläfer, usw.)

MS2040 - D2 (beidseitig, DBGM-geschützt!)

Steinmarder finden in zunehmendem Maße Gefallen daran, im Bereich von Dachböden Unterschlupf zu suchen. Für den Besitzer eines solchen Hauses sind hierdurch Belästigungen und Gefahren durch das Treiben dieser sonst an sich possierlichen Tiere verbunden: nächtlicher Lärm, Verunreinigungen durch Kot und Futterreste und die Gefahr, daß Telefon-, TV- und Starkstromleitungen angebissen werden. So rege diese Tiere zwar sind, benötigen auch sie Ruhe, wenn sie schlafen. Hier setzt **MS2040-D** an und sorgt durch unerträgliche Ultraschall-Scheuchsignale dafür, daß sich nach kurzer Zeit die Marder zurückziehen und eine ruhigere Bleibe suchen. Diese humane Methode schädigt die Tiere nicht und beschert aber dem Hausbesitzer wieder seine wohlverdiente Ruhe. Für Menschen ist das Ultraschallsignal nicht hörbar und stört somit nicht. Es erfolgt vollautomatisch in kurzen Zeitabständen oder wahlweise als penetrantes Dauersignal rund um die Uhr. Zur Kontrolle kann das Gerät eine LED-Anzeige für die Schockphasen und/oder auch eine Demo-Prüftaste zur gelegentlichen akustischen Vorführung des Scheuchsignals (MS2040D..-L) enthalten.

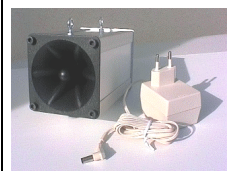
Die Geräte bieten eine effiziente Scheuchleistung durch den automatischen Multifrequenz-Betrieb und strahlen den Schall konzentriert in 1 oder sogar 2 Richtungen¹⁾. Sie werden mittels der patentierten Aufhängevorrichtung derart ausgerichtet, daß sie in Richtung des Einstiegsbereichs der Marder oder deren Nistplatz strahlen. Version -D2 in Raummitte horizontal aufgehängt scheucht in beide Richtungen, z.B. entlang des Dachfirst-Verlaufes! Zusatzgeräte sind bei sehr großen oder verwinkelten Dachböden oder bei Raumunterteilung durch Kamin(e) zu empfehlen. Weil das Gerät kein eingebautes Netzteil hat, ist es leicht und so kompakt, daß es auch in flache Hohlräume passt. Alternativ ist die Ausführung als Standgerät (z.B. auf Garagenböden – unter oder zwischen Fahrzeuge zu stellen) erhältlich! Durch die minimale Stromaufnahme entstehen bei Betrieb rund um die Uhr nur geringe Betriebskosten!



z.B.: Aufhängung im Dachboden
Scheuchen in 1 Richtung



MS2040D als Standgerät
(z.B. 2 Scheuchrichtungen)



Vorderansicht Ultraschall-Strahler von MS2040D1 mit Aufhängeösen zur horizontalen (wahlweise auch vertikalen) Aufhängung, sowie das mitgelieferte Netzgerät STNG.



Im Lieferumfang enthalten:
- Aufhänge-Ketten-Paar/Nägel
- incl. Karabinerhaken.
Die Ketten sind mit anreihbaren Zusatzketten MS-HK verlängerbar. (DBGM)

Standard-Ausstattung:

- Betriebsspannungs-Anzeige (grüne LED) serienmäßig
- Stabiles Metallgehäuse aus eloxiertem Aluminium

Zusatz-Ausstattung:

- *Scheuchanzeige:* für Ultraschallschock-Kontrolle; blinkt flackernd während der Scheuchphase
- *Demo-Prüftaste:* versetzt bei Drücken das sonst unhörbare Scheuchsignal in den Hörbereich
- *Betriebsmodus-Schalter:* Umschaltmöglichkeit zwischen Intervall- und Dauerscheuchen

Sie können auswählen:

MS2040D1 - 0

preiswertestes Gerät, da mit Standardausstattung

MS2040D1 - Y

Gerät mit Scheuchanzeige

MS2040D1 - L

Gerät mit Scheuchanzeige und Demo-Prüftaste

MS2040D1U - 0, - Y, - L

mit Umschaltmöglichkeit auf Dauerscheuchen

MS2040D2.., D2U

wie o.a., zusätzlich: beidseitiges Scheuchen!

- **GF** Ausführung als Standversion mit Griff und Füßen

Technische Daten:

Schalldruck: ca. 110 dB_(A) Hörbereich
100 ±10 dB_(C) Ultraschallbereich
Schallfeld: ca. 60°-Winkel¹⁾ + Reflexionen
Reichweite: bis 20 m (umgebungsbedingt)²⁾
Scheuchtakt: 2,5 sec Pause / 0,8 sec Signal³⁾

Ruhestromaufnahme: 3,4 VA (2,5 sec)
Scheuchstromaufnahme: 5,6 VA (impulsweise)
Betriebsspannung: 230 V ~ / 50 Hz
Stecker-Zuleitungslänge: 1,85 m
Einzel-Kettenlänge: ca. 30 cm (MS-HK)
Gerätgewicht: ca. 350/450g (D1/D2)
Abmessungen: 88 x 88 x 150 (mm)



Die Garantie beträgt 3 Jahre ab Verkaufsdatum

¹⁾ Für Rundum-Schallabstrahlung liefern wir die Ausführungen -Q4 und -H6. Bitte fragen Sie an!

²⁾ Wir verzichten bewußt auf fiktive m²-Angaben einer beschallbaren Fläche. Für große, verwinkelte Dachböden: Scheuchanlage *multiSTOP*®

³⁾ Entfällt während Einschaltens der Dauerscheuchfunktion (Version -U).

MARDER STOP MS2040N2



Vorabinformation

Patentiertes Gerät

Jetzt
in zwei Richtungen
scheuchend!

Kompaktes Design

Eingebautes
elektronisch stabilisiertes
Leistungsnetzteil

Patentierter Aufhängung

Die völlig "stille" Abwehr!

Auch als
Standgerät lieferbar:



Produktinformation

MARDER STOP

MS2040®

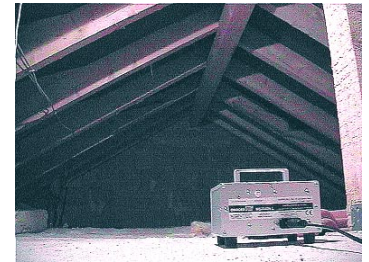
Marder-Abwehrgerät für Dachböden, Garagen, Lager

MS2040 - N1 (einseitig) (auch einsetzbar gegen Mäuse, Ratten, Siebenschläfer, usw.)

MS2040 - N2 (beidseitig, DBGM-geschützt!)

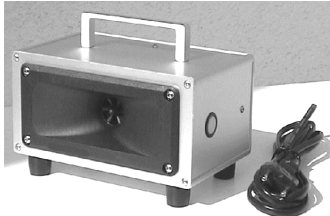
Steinmarder finden in zunehmendem Maße Gefallen daran, im Bereich von Dachböden Unterschlupf zu suchen. Für den Besitzer eines solchen Hauses sind hierdurch Belästigungen und Gefahren durch das Treiben dieser sonst an sich possierlichen Tiere verbunden: nächtlicher Lärm, Verunreinigungen durch Kot und Futterreste und die Gefahr, daß Telefon- und Starkstromleitungen angebissen werden. So rege diese Tiere zwar sind, benötigen auch sie Ruhe, wenn sie schlafen. Hier setzt **MS2040-N** an und sorgt durch unerträgliche Ultraschall-Scheuchsignale dafür, daß sich nach kurzer Zeit die Marder zurückziehen und eine ruhigere Bleibe suchen. Diese humane Methode schädigt die Tiere nicht und beschert aber dem Hausbesitzer wieder seine wohlverdiente Ruhe. Für Menschen ist das Ultraschallsignal nicht hörbar und stört somit nicht. Es erfolgt vollautomatisch in kurzen Zeitabständen oder wahlweise als penetrantes Dauersignal rund um die Uhr. Zur Kontrolle kann das Gerät eine LED-Anzeige für die Schockphasen und/oder auch eine Demo-Prüftaste zur gelegentlichen akustischen Vorführung des Scheuchsignals (MS2040N..-L, MS2040N..U-L) enthalten.

Die Geräte bieten eine effiziente Scheuchleistung durch den automatischen Multifrequenz-Betrieb in nur 1 oder sogar 2 Scheuchrichtungen. Durch das interne elektronisch stabilisierte Netzteil wird eine konstante Maximal-Ausgangsleistung erzielt. Die Geräte sind mit Breitstrahlern ausgerüstet, die flächige Schallabstrahlung bewirken, die vorzugsweise in Strahlerrichtung liegt¹⁾. Das Gerät wird derart ausgerichtet, daß der Einstiegsbereich der Marder oder deren Nistplatz erfaßt wird. Die **Standardversion N2** enthält unsere praktische **patentierte Aufhänge-Vorrichtung** zur schwebenden Installation über der Dachboden-Fläche! Durch die minimale Stromaufnahme der Geräte entstehen bei Betrieb rund um die Uhr kaum nennenswerte Betriebskosten.



z.B.: N1 scheucht im Dachspitz

Vorderansicht Ultraschall-Strahler von MS2040N1U (1 Scheuchrichtung)



Standgerät (-GF) bzw. Hängeversion von MS2040N2 (2 Scheuchrichtungen)

Standard-Ausstattung:

- Betriebsspannungs-Anzeige (grüne LED)
- Stabiles Metallgehäuse aus eloxiertem Aluminium
- Patent. Schallgeber-Anordnung

Zusatz-Ausstattung:

- **Scheuchanzeige:** für Ultraschallschock-Kontrolle; blinkt flackernd während der Scheuchphase
- **Demo-Prüftaste:** versetzt bei Drücken das sonst unhörbare Scheuchsignal in den Hörbereich
- **Betriebsmodus-Schalter:** Umschaltmöglichkeit zwischen Intervall- und Dauerscheuchen

Sie können auswählen:

MS2040N1 - 0

Gerät nur mit Standardausstattung

MS2040N1 - Y

Gerät mit Scheuchanzeige

MS2040N1 - L

Gerät mit Scheuchanzeige und Demo-Prüftaste

MS2040N1U - 0, - Y, - L

mit Umschaltmöglichkeit auf Dauerscheuchen

MS2040N2.., N2U..

wie o.a., zusätzlich: Scheuchen in 2 Scheuchrichtungen!

Anm.: Die Scheuchleistung ist unabhängig von der Ausstattung. Die Versionen -U und -N2 verfügen über ein verstärktes Netzteil und dadurch noch höheren Scheuchpegel.

Technische Daten:

Schalldruck: ca. 110 dB_(A) Hörbereich
100 ±10 dB_(C) Ultraschallbereich
Schallfeld: ca. 70°-Winkel¹⁾
Reichweite: bis 20 m (umgebungsbedingt)²⁾
Scheuchtakt: 2,5 sec Pause / 0,8 sec Signal bzw. ununterbrochen (bei Dauerscheuchen)

Ruhestromaufnahme: 2,4 VA (generell)
Scheuchstromaufnahme: 5,2 VA (N1); 16,2VA (N2)
Betriebsspannung: 230 V ~ / 50 Hz
Gewicht: ca. 700/900g (N1/N1U) 1250g (N2)
Abmessungen: 170 x 125 x 110 (mm) N1
237 x 144 x 67 (mm) N2



Die Garantie beträgt 3 Jahre ab Verkaufsdatum

¹⁾ Für vielseitige Schallabstrahlung liefern wir die Versionen -Q3, -Q4 oder -H6. Bitte fragen Sie an!

²⁾ Wir verzichten bewußt auf fiktive m²-Angaben einer beschallbaren Fläche. Für große, verwinkelte Dachböden: Scheuchanlage multiSTOP®